

H.O.M.E.

Österreichs bestes Wohnmagazin

PRÄSENTATIONS-MÖBEL

Regale, Vitrinen, Sideboards
für Ihre Erinnerungen

SHOWER

Duschen für
Alleinunterhalter

Highlight Living

DIE PERFEKTE WOHNBÜHNE

PRIVATE DESIGNSTARS: Möbel fürs Selfie

WOHNFESTSPIELE: Einrichten mit Showeffekt

TOLLER AUFTRITT: Böden als Hauptdarsteller

TEST Küchen, Dampfgarer, Hängeleuchten, Gartenzäune

CHECKLISTE

H.O.M.E. VERRÄT, WORAUF ES BEI DER KÜCHENPLANUNG ANKOMMT

PLANUNG Eine sorgfältige Planung ist entscheidend bei der Anschaffung jeder Küche. Wichtigstes Planungskriterium ist dabei das Platzangebot: Es gibt vor, welche Möglichkeiten umsetzbar sind. Nicht jede Raumgröße ist für einen freistehenden Küchenblock geeignet. Ein riesiger Wohnraum ist dennoch nicht vonnöten: Zumeist lässt sich eine Kücheninsel bereits ab einer Raumgröße von rund 15 m² verwirklichen. Allerdings gilt: Je mehr Platz vorhanden ist, desto besser. Denn der Abstand zwischen Küchenblock und -zeile sollte zwischen 120 cm und 150 cm liegen.

NUTZUNGSANFORDERUNGEN Bereits zu Beginn der Planung sollte man überdenken, welche Funktionen im freistehenden Küchenblock untergebracht werden müssen. Dadurch kann eine unnötige Erschwernis der Arbeitsabläufe verhindert werden. Besonders im Trend liegen Theken – sie ermöglichen, dass man direkt an der Kücheninsel essen kann und aktiv in das Küchengeschehen involviert ist.

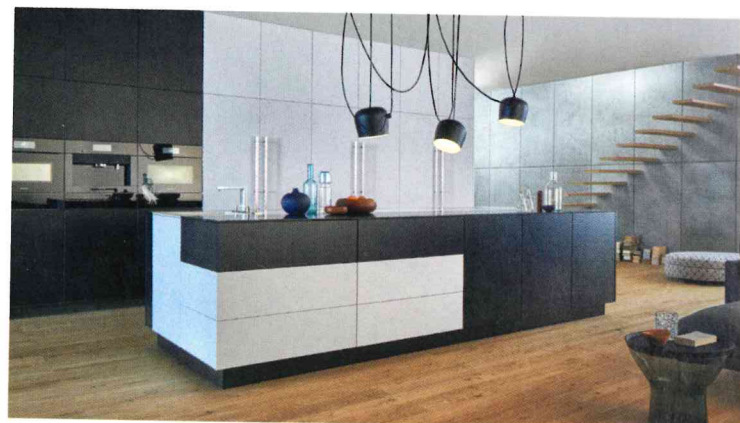
▶ POGGENPOHL

Frisches Design trifft auf altbewährtes: Die Neuinterpretation + *Segmento Y* besticht mit matten, grafisch akzentuierten Flächen besonders die junge Zielgruppe. Auch im freien Mix weißer, schwarzer und grauer Flächen ist die Insel ein wahrer Blickfang. Preis auf Anfrage



▲ ALNO

Den bewährten Antifingerprint-Schichtstoff gibt es bei der Ausführung *Alnopure* jetzt auch mit Kanten in Messing-Optik. Diese dezenten Akzente geben der ansonsten schlichten weißen Linie einen Hauch von Eleganz. Preis auf Anfrage



▲ POLIFORM

Die klaren geometrischen Formen, raumhohen Schranktüren und vitrinartigen Regale stehen kennzeichnend für die neue Küchenlinie *Shape*. Die große Farb- und Materialvielfalt bei der Oberflächengestaltung erlaubt es, individuelle Lösungen zu kreieren. Preis auf Anfrage



▲ LEICHT

Die monolithische Kücheninsel *Bondi Classic-FS* aus hochwertigem Mattlack mit Antifingerprint-Schutz fügt sich durch ihre glatten Fronten nahtlos in ihre Umgebung ein. Die nach innen versetzte Bodenfuge des massiven Monoblocks sorgt für Leichtigkeit. Preis auf Anfrage.

◀ STEININGER

Die monolithische Kücheninsel *Pure* besticht mit klarer Formsprache. Die Kombination der Materialien – Massivholz, Edelstahl und Beton – liefert einen harmonischen Kontrast. Der integrierte Massivholztisch ist praktisch und schenkt dem freistehenden Küchenblock Leichtigkeit. Preis auf Anfrage