

# STEININGER

designers

[WWW.STEININGER-DESIGNERS.AT](http://WWW.STEININGER-DESIGNERS.AT)

Manufaktur  
manufacture

Betonküche  
concrete kitchen

Steinküche  
stone kitchen

Aluküche  
aluminum kitchen

Individuelles Design  
individual design

Tische  
tables



# HANDGEMACHT. HANDMADE.

## STEININGER.DESIGNERS

Seit 1933 entstehen in der österreichischen Design-Manufaktur Küchen, Möbel und luxuriöse Interior-Lösungen, die traditionelles Handwerk, innovative Fertigungstechnik und internationales Design perfekt vereinen. Großzügig und klar ist die Formgebung der einzelnen Stücke, die durch präzise Details und raffinierte Lösungen überraschen.

Since 1933 the Austrian design company known for its luxurious interior design solutions has been manufacturing kitchens and furniture characterized by a perfect fusion of traditional craftsmanship, innovative manufacturing techniques, and cosmopolitan designs. The generous and clear-cut shapes of the individual pieces surprise with their particular details and sophisticated solutions.



# BETON. CONCRETE.



## BETONKÜCHE / CONCRETE KITCHEN BY STEININGER.DESIGNERS

### Die neueste Innovation:

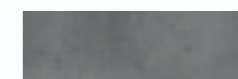
Eine Küche gefertigt aus nur 8 mm dünnem Beton, der stabil und trotzdem leicht genug ist. Hitzebeständig und lebensmittelecht ist Beton wie gemacht für den Einsatz in der Küche, verlangt aber nach besonderem Know-How und Sorgfalt bei der Verarbeitung. Die präzise Schalung zur Formgebung und die aufwändige Behandlung der Oberflächen durch Schleifen und Polieren sind reine Handarbeit. Im Kontrast zur besonderen Haptik der Betonoberfläche stehen ein Sitzbereich aus Massivholz und zwei Frischkräuterbeete.

### The latest innovation:

A concrete kitchen made of ultra-thin 8 mm concrete, which is sturdy yet light enough. Its heat resistance and food safety make concrete perfectly suitable for kitchens. The manufacturing of it, however, requires a certain know-how and commitment to accuracy. The treatment of the surface is complex and the grinding and polishing of it as well as the precise form work are carefully done by hand. The sitting area made of solid wood and two herbal patches contrast and accentuate the very particular feel of concrete.



### MATERIALIEN MATERIALS



Graubeige  
Gray beige



Natur Grau  
Nature gray



Anthrazit  
Anthracite

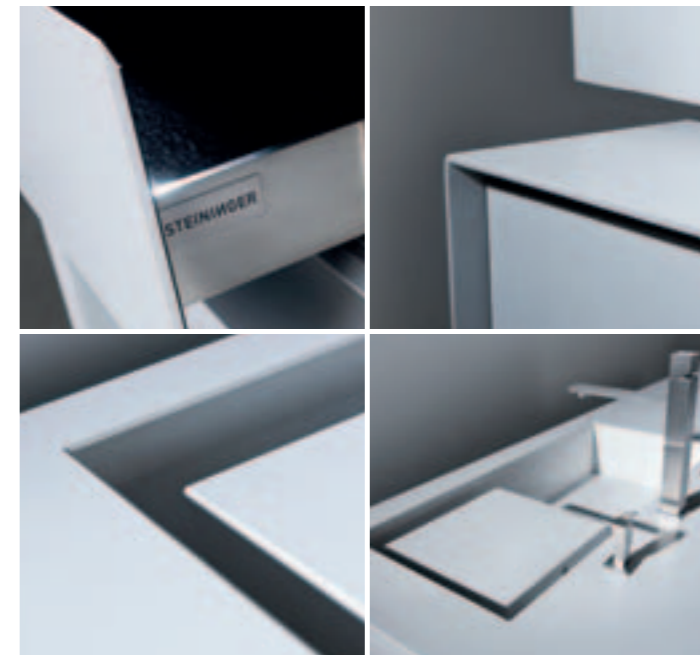


STEINKÜCHE /  
STONE KITCHEN  
BY STEININGER.DESIGNERS

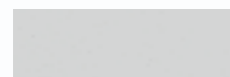
**Echtsteinküche als Wohnskulptur:** Quaderförmige, klar definierte, versetzte Elemente gestalten diese Küche, die mit einer hauchdünnen Steinoberfläche verkleidet ist. Die Exklusivität offenbart sich im Widerspruch des von Natur aus groben Steines und seiner präzisen, leichten Verarbeitung.

**A real stone kitchen as a sculpture in the room:** The cubic kitchen elements with well-defined lines can be arranged in various ways and give artistic form to the kitchen, which is coated with an ultra-thin stone layer. The precise and refined manufacturing of the naturally coarse stone is contradictory and hence very exclusive.

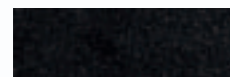
# STEIN. STONE.



MATERIALIEN  
MATERIALS



Quarzit Grau  
Quartz gray



Granit Nero Assoluto  
Granite nero assoluto



Granit Manhattan Grau  
Granite manhattan gray



# ALUMINIUM. ALUMINIUM.



## ALUKÜCHE / ALUMINIUM KITCHEN BY STEININGER.DESIGNERS

**Trend trifft Tradition:**  
Küchenblock und Schrankelement sind flächig mit dunkelbraun eloxiertem Aluminium belegt – das außergewöhnliche Material schafft in dieser Küche ruhige, aber bestimmte Oberflächen. Die Kochinsel wirkt massiv und wie aus einem Guss, dennoch wird das Monument stil- und sinnvoll von einem integrierten Weinregal gebrochen. Unter der Steinarbeitsplatte verbirgt sich eine perfekt ausgestattete Küche: Durch sanften Druck verschiebt sich der Gasherd und gibt Gewürze und Bestecke frei, die Verschiebetheke bietet sich zur Degustation von Käse aus dem integrierten Temperierschrank an.

**Tradition meets fashion:**  
The kitchen island and the cabinet elements are generously coated with dark brown anodized aluminum, a very unusual material that creates a calm yet very affirmative surface effect. The kitchen island seems massive and as if made out of one pour. The integrated wine shelf, however, divides the monument effectively and adds a certain style. A perfectly equipped kitchen can be found below the ceramic counter top: A gentle push moves the gas stove and reveals the condiments and silver wear. The removable counter is perfectly set up for a cheese degustation from the integrated cabinet that is always at the correct temperature.



### MATERIALIEN MATERIALS

	Alu Champagner Aluminum champagne
	Alu Dunkelbraun Aluminum dark brown
	Alu Schwarz Aluminum black

# INDIVIDUELL. INDIVIDUAL.

## Luxuriöse Designs

Viele Küchen werden von der österreichischen Design-Manufaktur als exklusive Einzelstücke gefertigt. Internationales Interior Design als Blickfang: Grosszügige Raumgestaltung, ein Hauch von Luxus und Exklusivität. Weltoffenheit, Begeisterung und Gefühl werden von Steiniger.Designers in Wohnkonzepten ausgedrückt, die eines gemeinsam haben: Sie präsentieren mutig die Persönlichkeit des Auftraggebers.

## Luxurious designs

The Austrian design company custom-makes most of their exclusive one-of-a-kind kitchens. The eye-catching international interior designs are characterized by wide open spaces that emanate luxury and something exclusive. Enthusiastic feelings of love for life and the world are expressed by Steiniger.Designers with their cosmopolitan interior designs that do have one thing in common: They all represent the personalities of our clients in a pioneering way.



# TISCHE. TABLES.

## NICETABLE 09 BY STEININGER.DESIGNERS

### Exklusive Materialien, formschön verarbeitet:

Hochwertiges, dunkles Echtholz ummantelt diesen schlichten Tisch präzise und ruhig. Mit einladender Generosität fügt sich der Tisch in den Raum ein und überzeugt nicht nur durch die klare Form, sondern vor allem durch die exakte Verarbeitung.

### Exclusive materials that are beautifully manufactured:

This classic table has been coated by dark, supreme real wood. It appears precise and calm. The table's assimilation into the room is generated by its inviting generosity. The precise workmanship and its clear-cut lines are very compelling.



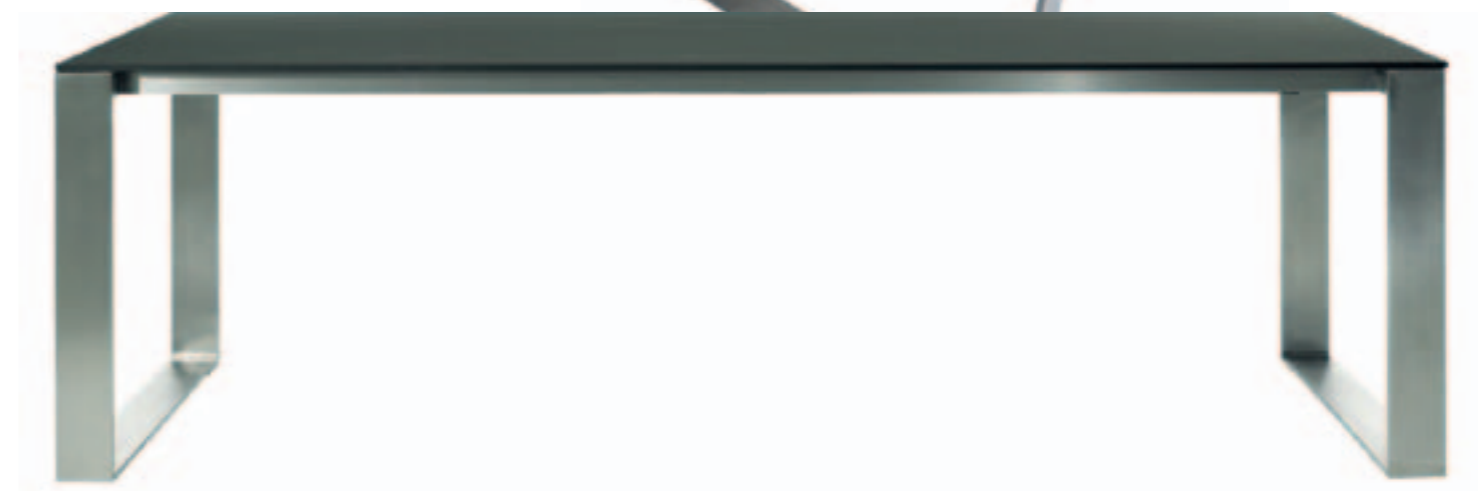
## NICE TABLE 08 BY STEININGER.DESIGNERS

Puristische Formen und hochwertige Verarbeitung edler Materialien zeichnen den NICETable08 aus: Gestell aus Edelstahl, Tischplatte aus wildlederartigem NEXTEL-Lack. Eine ausgeklügelte Mechanik - versteckt unter der fugenlosen Tischplatte - ermöglicht es, den Tisch auszuziehen und um bis zu vier Sitzplätze zu erweitern. Der NICETable wurde 2009 mit dem weltweit anerkannten „reddot design award“ ausgezeichnet.

The NICETable08 impresses with its pure features and its first-rate manufacturing of precious materials: frames of stainless steel, table tops coated with suede-like NEXTEL-finish. A very sophisticated pull-out mechanism is hidden below the jointless table top, and when extended, the table can sit up to 4 more people. In 2009 the NICETable was given the internationally renowned “red dot design award”.



reddot design award  
honourable mention 2009



**NICE TABLE 06  
BY STEININGER.DESIGNERS**

Die klare Form des NICEtables ist lediglich eine Illusion: Im Detail heben sich die einzelnen Edelstahl-Elemente kontrastreich voneinander ab. Die dunkle, großzügige Tischplatte aus Holz gibt diesen prägnanten Einzelheiten neben Ruhe und Verbundenheit den letzten Schliff.

The clear-cut form of the NICEtable is a mere illusion: The details of the various stainless steel elements are rich in contrast. The dark and ample wooden table top not only softly connects the well-defined elements but also puts a finishing touch to them.



**NICESideTABLE  
BY STEININGER.DESIGNERS**

**Extravaganter Begleiter:**

Der Tisch ist dynamisch und ruhig zugleich. Das Fundament aus schwarz lackiertem Massivholz geht ebenbündig in dünn verarbeitetes Melamin über und versteckt gekonnt den fahrbaren Sockel. Die Kontraste räumen diesem Beistelltisch zum NICEbed den „IF Design Award 2008“ ein.

**Extravagant companion:**

The table is dynamic and calm. The base made of solid wood and finished in black merges into thin melamine and hides successfully the mobile pedestal. It was the contrasts that qualified this NICEbed end table for the “IF Design Award 2008”.





MASSGESCHNEIDERT.  
CUSTOM-MADE.

