

# GRILLPARZER STRASSE

DREI LUXUS-PENTHOUSEWOHNUNGEN  
NÄHE RATHAUS WIEN

- DAS PROJEKT:**
- DACHAUSBAU DER PREMIUM-KLASSE
  - DREI LUXUS-PENTHOUSEWOHNUNGEN
  - EINDRUCKSVOLLE ARCHITEKTUR
  - UMFASSENDE GLASFRONTEN
  - SONNIGE TERRASSEN UND DACHGÄRTEN
  - GROSSZÜGIGES RAUMANGEBOT
  - ATEMBERAUBENDER BLICK
  - EDELSTE AUSSTATTUNG
  - INTELLIGENTE HAUS- UND SICHERHEITSTECHNIK
  - FERTIGSTELLUNG SOMMER 2010
- 
- BEGEHRTE WOHNGEGEND IM RATHAUSVIERTEL  
MIT PERFEKTER VERKEHRSANBINDUNG  
(U-BAHN, STRASSENBAHN)



BAUSTRÄGER  
MAG. ARCH. STEINBÖCK  
[WWW.STEINBOECK.CC](http://WWW.STEINBOECK.CC)



ARCHITEKT  
MAG. ARCH. GEORG GRESSENBAUER  
[WWW.STEFFEL.AT](http://WWW.STEFFEL.AT)



INTERIEURDESIGNER  
JÜRGEN HAMBERGER  
[WWW.STEININGER-DESIGNERS.AT](http://WWW.STEININGER-DESIGNERS.AT)



VERMITTLUNG  
DR. TATIANA BOKHIEVA  
[WWW.ZIRKEL.AT](http://WWW.ZIRKEL.AT)

# GRILLPARZERSTRASSE

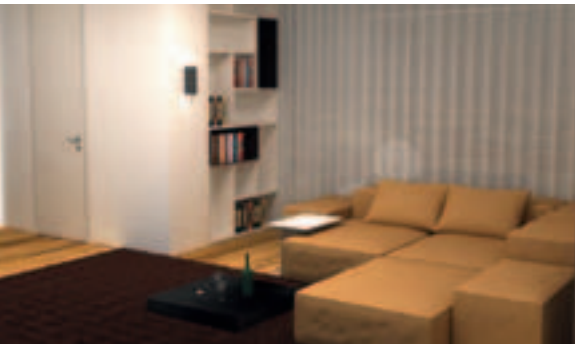


In begehrtester Wohnlage von Wien – nur wenige Gehminuten vom Rathaus und Rathauspark entfernt – entsteht ein exklusives und einzigartiges Wohnprojekt:



Ein wunderschöner historischer Altbau aus der Jahrhundertwende wird saniert und das Dachgeschoss ausgebaut. Ein Team von Architekten und Interieur-Designern nützt die Chance und entwickelt gemeinsam mit Ihnen drei exklusive Design-Penthousewohnungen. Urbaner Lifestyle in großzügiger Raumanordnung. Internationales Design, innovative Haustechnik gepaart mit einem einzigartigen Weitblick über die traumhafte Dachlandschaft von Wien.

- INTERIEUR:
- MITGESTALTUNG MÖGLICH
  - SONNIGE TERRASSEN
  - EXKLUSIVE AUSSTATTUNG
  - GROSSZÜGIGE GLASFRONTEN
  - KLIMAAANLAGE
  - OFFENE KAMINE
  - EXKLUSIVE BÄDER





**Internationales Design und perfekte Ausführung:**  
Gemeinsam mit unseren kreativen Designern planen Sie Ihre Traumwohnung. Sie haben nur einen Ansprechpartner, der aus Ihren Wünschen und Vorstellungen eine individuelle Wohnung formt und Ihren persönlichen Stil zum Ausdruck bringt. Edle Materialien und exklusive Designprodukte reflektieren Ihren Anspruch an modernes Wohnen.



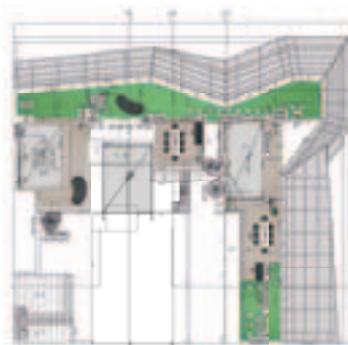
### DIE WOHNUNGEN

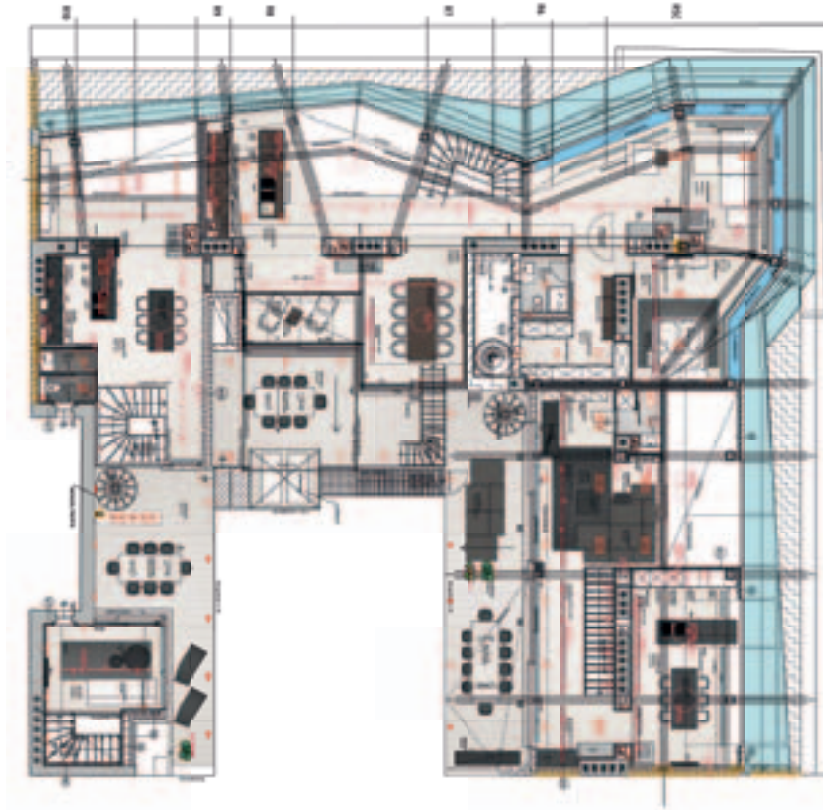
- TOP 16, 167 M<sup>2</sup> WOHNFLÄCHE, 38 M<sup>2</sup> TERRASSE, 56 M<sup>2</sup> FLACHDACH
- TOP 17, 222 M<sup>2</sup> WOHNFLÄCHE, 50 M<sup>2</sup> TERRASSE, 40 M<sup>2</sup> FLACHDACH (VERKAUFT)
- TOP 18, 304 M<sup>2</sup> WOHNFLÄCHE, 51 M<sup>2</sup> TERRASSE, 75 M<sup>2</sup> FLACHDACH

PROVISION: 3 % VOM KAUFPREIS ZZGL. 20 % MWST.

### DACHGESCHOSS GALERIEGESCHOSS

- LIFTANLAGE IM HAUS
- KLIMAAANLAGE
- BUSSYSTEM FÜR HAUSTECHNIK
- SONNENSCHUTZGLAS
- TERRASSEN DIREKT VOM WOHNZIMMER BEGEHBAR
- OFFENE KAMINE





## Exklusive Wohnkultur über den Dächern von Wien

Im architektonischen Spiel mit dem bestehenden Stilalthaus bildet der Penthouseaufbau den krönenden Abschluss des Gebäudes. Hier entsteht, im Einklang mit der historischen Umgebung, ein urbaner Wohnraum mit umfassenden Glasfronten, einem eleganten Glasturm und weitläufigen Terrassen. Durch die offene Bauweise bieten alle drei Wohnungen einen herrlichen Blick über Wien und bis zu sechs Meter Raumhöhe!

Die Design-Penthousewohnungen erstrecken sich als Maisonetten über zwei Wohnebenen. Sie überzeugen mit hoher Funktionalität und großzügiger Raumanordnung.

Wir betreuen Sie von Anfang an.  
Von der ersten Idee bis zur  
bezugsfertigen Wohnung:

Sie haben nur einen Ansprechpartner,  
der sich um Ihre Anliegen kümmert.  
Kontaktieren Sie uns und wir stellen  
Ihnen gern das Projekt Grillparzer-  
straße persönlich vor.

**STEININGER**  
designers

STEININGER.DESIGNERS GMBH  
PARKRING 12, 1010 WIEN  
WWW.STEININGER-DESIGNERS.AT

MAG. ARCH. STEINBÖCK  
LIEGENSCHAFTSVERWERTUNGS GMBH  
KURRENTGASSE 12/27, 1010 WIEN

**KONTAKTPERSON:**

DR. TATIANA BOKHIEVA  
ZIRKEL IMMOBILIEN GMBH  
KURRENTGASSE 12/27, 1010 WIEN  
0650 524 68 69, INFO@ZIRKEL.AT